

ESCOLA EDUMAR



UNA ESCOLA PER A TOTTHOM
UN PROJECTE PER A CADASCÚ

QUI SOM



L'Escola Edumar és un centre de titularitat pública, de doble línia des d'EI3 fins a 6è de primària, situada al municipi de Castelldefels al barri de Can Bou.

L'escola fou creada l'any 1974 per un col·lectiu de famílies de l'entorn de Castelldefels, bàsicament amb la voluntat d'oferir als seus infants una escolarització fonamentada en els principis de la inclusió i la igualtat d'oportunitats.



L'escola es va vincular a la xarxa d'escoles públiques depenents de la Generalitat l'any 1987.

Som una escola amb dotació SIEI (Suport Intensiu a l'Educació Inclusiva), la qual cosa implica que tot l'alumnat està inclòs en les aules ordinàries. Aquest concepte d'educació inclusiva és clau per a promoure la inclusió social de totes les persones en els diferents contextos educatius.



L'ESCOLA DE DEMÀ, AVUI

Som una escola formada per un equip de mestres plenament implicat en la vida de l'escola, compromesos amb la necessitat de reflexionar sobre els canvis que s'han de generar en les maneres d'aprendre, ensenyar i avaluar. Fem de l'aprenentatge una autèntica passió i una eina eficaç de present i de futur.

El curs 2016/2017 vam iniciar el nostre procés de transformació educativa de la mà d'Escola Nova 21 impregnant les nostres pràctiques diàries des d'una mirada que garanteix la igualtat d'oportunitats a tothom, des del respecte a la diversitat de les persones, garantint així l'èxit educatiu per a tothom. Això ens ha portat a rebre diferents reconeixements.

Ens esforcem perquè l'escola afavoreixi una educació que prepari els infants per a la societat del demà, perquè en formin part activa, amb un esperit crític per tal de millorar-la i assumint la inclusió com a un fet innat en la societat.

Treballem amb rigor i sota el paraigües d'un projecte pedagògic clar i consensuat que es nodreix de la formació permanent de l'equip docent i d'una anàlisi constant de les nostres practiques diàries, per a així donar resposta a les necessitats de tot l'alumnat, entenent que no hi ha dos infants iguals i que tots i totes mereixen l'oportunitat de crear el seu projecte propi de vida.



PREMI BALDIRI
2018-2019 REIXAC



FINALISTES
PREMI ENSENYAMENT
FUNDACIÓ CERCLE D'ECONOMIA



PREMIS BALDIRI
2022-2023 REIXAC



GUANYADORS
Premi Ensenyament
FUNDACIÓ CERCLE D'ECONOMIA



Laboratori de
Transformació Educativa



COMUNITATS.

COM ENS ORGANITZEM

Proposem una distribució de grups d'alumnes dividits en Comunitats: Petits, Mitjans i Grans. Cada tres grups d'edat som un col·lectiu de persones que compartim espais d'aprenentatge promovent el treball cooperatiu i les interaccions entre els iguals.

Cada Comunitat funciona com un cicle autònom amb un projecte educatiu comú on al llarg de tres anys s'establiran els vincles i les relacions que els permetrà aprendre a ser i a compartir, a establir relacions importants amb els seus iguals i amb els adults.

La Comunitat de Petits, està formada per 6 grups heterogenis d'edat de 3-4-5 anys. Això permet adaptar els ritmes escolars als seus ritmes personals, respectant els seus processos interns i potenciant l'aprenentatge entre iguals.



A les tres Comunitats treballem partint d'uns eixos metodològics comuns, on es potencia el desenvolupament de les capacitats i l'assoliment de les competències recollides al currículum.

Aquests eixos metodològics no es basen en un únic model pedagògic sinó que n'engloben de diferents. Tots ells estableixen que l'infant trobi la solució als problemes i es construeixi el coneixement a base de les seves experiències concretes, partint dels seus coneixements previs i adquirint-ne de nous.

PETITS

GRUPS INTERACTIUS

TALLERS

PROJECTES

AMBIENTS

PROPOSTES AULA

LLENGUATGE ORAL/CONTE SORPRESA

ROTLLANA

SORTIDES I CONVIVÈNCIES

MITJANS

GRUPS INTERACTIUS

TALLERS

PROJECTES

AMBIENTS

CAIXES DE PROPOSTES

ESTRATÈGIES LINGÜÍSTIQUES/TERTÚLIES

ASSEMBLEA

ITINERARIS

SORTIDES I CONVIVÈNCIES

GRANS

PERIODISME

TALLERS

PROJECTES I EMPRENEDORIA

SCIENCE

CAIXES D'APRENTATGE

ESTRATÈGIES LINGÜÍSTIQUES/TERTÚLIES

ASSEMBLEA

ITINERARIS

SORTIDES I CONVIVÈNCIES



COM APRENEM

Creiem en la riquesa infinita de les potencialitats dels infants, la seva necessitat de sorprendre's i investigar, la seva capacitat de construir el coneixement a través de l'acció, la creativitat i les relacions personals.

Som una escola on s'aprèn fent. On els espais estan pensats per a generar aprenentatge i on la creativitat té un paper fonamental.

L'escola Edumar proposa un projecte educatiu on l'infant és el centre de l'aprenentatge i promou pràctiques basades en el coneixement de com les persones aprenem.

DES DE L'EMOCIÓ

La motivació i la implicació personal són els factors més determinants de l'aprenentatge.



EN EQUIP

Els entorns laborals actuals requereixen habilitats efectives de treball en equip. Fomenten la interacció, la implicació i la col·laboració entre iguals.



DES DE CONTEXTOS REALS

Fem conscient a l'alumnat de les capacitats pròpies per tal que aprenguin a partir de l'experiència personal. Treballem sense llibres de text, l'alumnat confecciona els seus propis materials d'aprenentatge.



AMB ESFORÇ

Des de la il·lusió per aprendre i trobant estímuls que els porten a treballar amb esforç i compromís en allò que fan.



DE MANERA VIVENCIAL

L'aprenentatge vivencial porta a les aules la forma en què la vida t'ensenya. Els docents plantegen situacions on l'alumnat hagi d'enfrontar-se a problemes, prendre decisions, assumir responsabilitats, cooperar en grups, etc.



TRETS D'IDENTITAT

8

SOM UNA ESCOLA

Escola Edumar/Castelldefels

1

On **l'infant és el centre** i es prioritza el seu desenvolupament integral a partir del treball de les intel·ligències múltiples, sabent que cada infant té una combinació única d'intel·ligències, sent aquest el desafiament educatiu fonamental.



2

On sentir, comprendre i gestionar **les emocions** és l'eix de l'aprenentatge.



3

On **el docent** exerceix de guia i acompanyant, que és l'impulsor i facilitador de l'aprenentatge que necessita assolir l'alumnat.



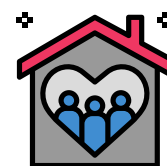
4

On aprendre a viure junts fomenta el diàleg, la interacció i la solidaritat. El **treball en equip i cooperatiu** són la base de l'aprenentatge.



5

On es facilita la participació de les **famílies** mitjançant l'acompanyament en diferents activitats.



6

On l'educació és **inclusiva**, on l'alumnat es beneficia d'un context ordinari que ofereix a tots i totes altes expectatives d'èxit educatiu, independentment de les seves característiques, necessitats, capacitats, donant l'oportunitat de créixer conjuntament, compartint experiències i situacions d'aprenentatge. Fugint del model "talla única".



7

On es desenvolupa la capacitat d'**aprendre a aprendre**, l'autonomia i l'esperit crític, promovent en l'infant un aprenentatge significatiu, globalitzat i competencial mitjançant diferents estratègies metodològiques i organitzatives.



8

On els **espais** són una eina pedagògica més, on l'ordre, l'estètica, els materials ... son elements provocadors i inspiradors del procés d'aprenentatge, promovent el desenvolupament de la creativitat, la sensibilitat i la imaginació.



9

On es fomenta la **vessant artística** de cada infant, potenciant la creativitat i la descoberta de diferents formes d'expressió a partir de diferents llenguatges.



10

On l'alumnat creix i es desenvolupa en un **entorn plurilingüe** on aprèn a entendre i a expressar-se en català, castellà i anglès, interrelacionant les diferents llengües per a desenvolupar una competència comunicativa que afavoreix la integració social tant en l'àmbit acadèmic com personal.



11

On el **joc** suposa una eina fonamental per al desenvolupament dels infants, ajudant tant a la seva capacitat de pensar com a la seva creativitat, sent el motor de l'aprenentatge.



12

On les **sortides, les convivències i les festes d'escola** són una oportunitat excel·lent per apropar a l'infant a l'entorn natural, social i cultural. Fomentant una consciència envers la sostenibilitat i un compromís amb el medi ambient.



13

On l'**avaluació** és un element indispensable, una eina d'ajuda a l'infant dins del procés d'aprenentatge i creixement personal, amb tipus i instruments diversos, per afavorir l'aprenentatge significatiu



9

Escola Edumar/Castelldefels

PARTICIPACIÓ DE LES FAMÍLIES A L'ESCOLA

LA NOSTRA COMUNITAT EDUCATIVA

Promovem i facilitem la participació de les famílies mitjançant l'acompanyament en diferents activitats. Les connexions entre l'escola i la família tenen un alt valor educatiu. L'escola obre les portes a la participació i implicació de les famílies en un projecte dinàmic alhora que s'ofereix per a compartir models i reflexions educatives.

Família i escola compartim el mateix objectiu: el ple desenvolupament dels infants i de les seves intel·ligències.

Participació en grups interactius

Aules obertes

Comissions mixtes famílies i docents

Voluntariat en les diferents activitats escolars



TRACTAMENT DE LES LLENGÜES

Portem a terme un model d'educació plurilingüe amb un model educatiu que proposa l'adquisició per part de tot l'alumnat d'una competència plurilingüe en les llengües d'escolarització: català, castellà i anglès.

Partim d'una concepció global de la competència plurilingüe segons la qual les competències comunicatives en les diverses llengües no estan aïllades les unes de les altres, sinó superposades i relacionades de maneres diverses.

Vol dir això que un alumne o alumna plurilingüe no és la suma de dues, tres o quatre de monolingües sinó una entitat única, amb una multicompetència dinàmica que evoluciona constantment a partir de les experiències lingüístiques personals.

Comunitat de Petits

1 sessió/setmana grup reduït
Ambient de library

Comunitat de Mitjans

1 sessió/setmana grup sencer
1 sessió/setmana grup reduït
Ambient de cooking
Caixes de propostes de 3r

Comunitat de Grans

1 sessió/setmana grup sencer
1 sessió/setmana Science en grup reduït
Caixes de propostes



ESPAI MIGDIA

TOT EL TEMPS ESCOLAR ÉS TEMPS EDUCATIU

El Projecte de Menjador forma part de la filosofia i la manera d'acompanyar a l'escola, en tots els moments i en totes les franges, tant les lectives com les no lectives. Entenem l'acte de dinar com un moment que no només comporta un procés nutritiu, sinó que ha d'estar vinculat a relacions afectives, d'identificació social i que, tot i que l'acompanyament principal ha d'estar en el nucli familiar, l'escola esdevé un espai habitual on molts infants dinen cada dia.

Creiem que l'acompanyament en l'espai de migdia ha de ser des de la cura i el respecte més profund envers la infància, sense pressions, i tenint en compte l'autoregulació i l'autonomia, servint-se ells mateixos els seus plats. Tenim cuina pròpia i els menús s'elaboren segons les indicacions nutricionals del Departament de Salut, menús que s'acaben de configurar d'acord a les preferències dels infants, amb el seguiment de la comissió mixta del menjador.

El moment de l'àpat es duu a terme a l'aula de referència de cada grup d'infants, (Comunitat de petits i 1r i 2n de primària) amb la voluntat d'evitar un espai massificat i sorollós; en aquest sentit, per coherència amb la nostra mirada, volem que el moment de l'àpat sigui relaxat, amb un clima acollidor i amb un acompanyament proper amb adults de referència. Creiem fermament que l'autoregulació, l'ambient casolà i l'estímul per tastar nous sabors i textures, configuren l'essència per establir uns bons hàbits, tot respectant el benestar de l'infant.



ACOMPANYAMENT ACOLLIDOR I RESPECTUÓS

Considerem important construir una relació respectuosa i propera entre totes les persones que formem la comunitat educativa: equip de mestres, famílies, infants, personal no docent, personal extern... Sabem que som les persones les que fem possible que les coses succeixin, a través de les relacions i la cura entre les persones de la comunitat.

Volem un entorn on les persones ens mirem amb respecte, on ens cuidem entre nosaltres, on ens valorem i ens reconeguem des d'una relació de credibilitat i de confiança.

A partir d'una crida oberta, l'escola va ser seleccionada per participar al programa gratuït Komtu a partir del curs 2020-2021. Komtù té com a objectiu la millora del benestar emocional i relacional de tota la comunitat educativa, oferint un model integral per a promoure un entorn positiu i d'acompanyament emocional als infants.



QUOTES CURS 24-25

QUOTES ESCOLA

1r PAGAMENT JULIOL

122€

Inclou materials, sortides, autocars i monitoratge de piscina.

CONVIVÈNCIES

Entre 120 i 240€

Depenent de la durada (1 o 3 nits)
Fraccionat en 3 pagaments: el 1r a l'octubre, el 2n just abans d'anar-hi i el 3r una vegada acabades per ajustar el preu.

2n PAGAMENT FEBRER

122€

Inclou materials, sortides, autocars i monitoratge de piscina.

QUOTES AFA

SOCIS AFA

NO SOCIS AFA

Quota anual soci
(per nen/a associat)

40€ família (1 soci nominal)
+ 10€ (2n soci nominal)
(cobrament únic
a l'octubre-novembre)

No és soci o sòcia AFA

Menjador. Usuaris fixes
(mínim 3 dies per setmana)

6,70€/dia

6,70€/dia

Absència menjador
amb previ avís
(es descompta el preu de l'àpat
però es cobra el monitoratge)

4€/dia

4€/dia

Menjador usuaris esporàdics

7,67€/dia

7,67€/dia

SOCIS AFA

NO SOCIS AFA

Menjador carmanyola fixos
(mínim 3 dies per setmana)

3,75€/dia

Per fer ús d'aquest servei s'ha de ser soci o sòcia AFA

Menjador carmanyola esporàdic

4,50€/dia

Per fer ús d'aquest servei s'ha de ser soci o sòcia AFA

Acollida matí fixes
(de 8h a 9h)

35€/mes

Per fer ús d'aquest servei s'ha de ser soci o sòcia AFA

Acollida matí esporàdic
(de 8h a 9h)

4.30€/dia

Per fer ús d'aquest servei s'ha de ser soci o sòcia AFA

Extraescolars

No subvencionades: 24€
Subvencionades per l'ajuntament: 12€

Recàrrec del 50% del preu de l'activitat



www.escolaedumar.org

✉ secretaria@edumar.cat

☎ 936650981

